

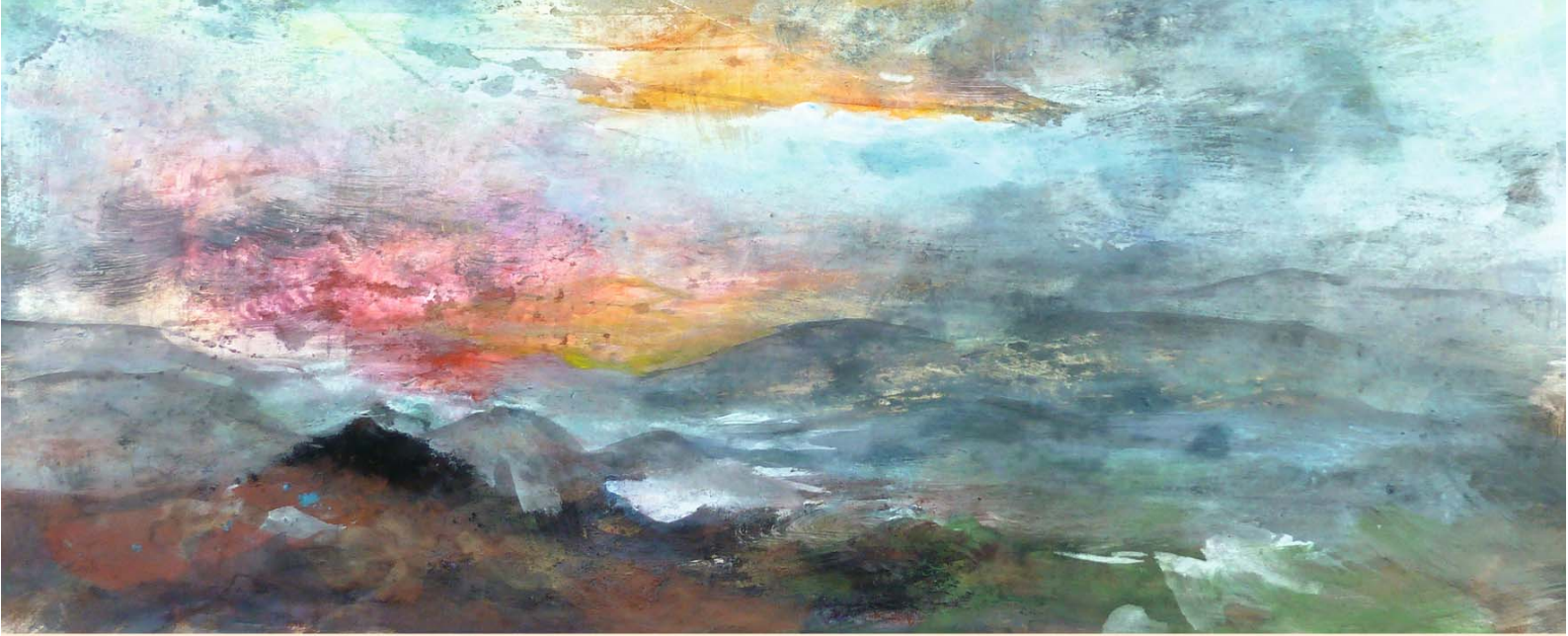


Die Kunst der Mitte

Mensch Wort Gestalt

Kulturkeime individuell schaffend
durch die lebendige Wirksamkeit
von Ton, Klang, Gesang, Farbe,
Bewegung, Form, Wort und Sprache
Ich als Zukunftstor

Dreijähriger Studiengang für lehrend, sozial und
therapeutisch wirkende Menschen, für Sprach- und
Musikkünstler und für Lebenskünstler jeden Alters



Studien- und Forschungsinhalte

- Geschichtliche Betrachtung des Werdens des Musikalischen
- Verständnisbildung apollinischer und dionysischer Kräftewirkungen für die individuelle Entwicklung
- Übungen zur Erneuerung des Sprachwesens (Melos der Sprache)
- Phänomenologie der menschlichen Stimme (aufbauende Kräfte des Atemstromes und der Gesangsstimme)
- Erarbeitung der Tierkreis- und Planetenkräfte auf der Tongrundlage der Planetenskalen nach Pythagoras-Schlesinger
- Übungen zur Wahrnehmungsschulung im Lebendigen
- Kennenlernen von ausgleichenden Gesetzmäßigkeiten der musikalischen Harmonie
- Lebendige Harmonisierung des Seelenraums durch Kombination von Rhythmus, Ton und Laut (Vokale und Konsonanten)
- Phänomenologie des freien Tones und des freien Klangs
- Erleben des einzelnen Tones anhand von Vokalfarben (Vokalkreis)
- Erforschung innerer Inspirationsquellen und Gestaltung freier Begegnungsräume

***Jede Krankheit ist ein musikalisches Problem -
die Heilung eine musikalische Auflösung.***

Novalis. Fragmente Nr. 1072



Orientierungstreffen zum dreijährigen Studiengang

Bevor wir gegenseitig erzählen, hören wir, was zwischen uns tönt.

Wir tauchen ein in einen ineinanderfließenden webenden Klang und erfahren die Berührung durch unverwechselbare Farbe von jeder einzelnen Stimme durch die Improvisation.

Wer bin ich? Welche Fragen und Wünsche bringe ich mit?

Es leitet über in ein Gespräch ...

Im Weiteren haben wir erste Berührungen mit den Ausbildungsinhalten:

- erste Entdeckungen von Klang, Laut (Vokal und Konsonanten) und Atemphänomenen
- erstes Hören der alten, ewig jungen Töne der pythagoreischen Skalen
- und freudiges Erwachen an dem Anderen

Der Entscheidung näherkommend:

Ist dieses Studium etwas für mich?

Fühle ich in mir aufbauende Kräfte des musikalisch-gesanglichen Stromes?

Kann ich mir vorstellen, dass dieser Weg mich zu mir selbst führt und für meine Mitmenschen atmende Freiheitsräume eröffnen kann?

Wie kann ich Harmonie begreifen und ühend bilden?

Für Studienkurs in Essen vom 22.-24. März 2024

Für Studienkurs in Dornach voraussichtlich im Oktober 2024

Förderbeitrag 150 €/180 CHF | Normalbeitrag 120 €/150 CHF

Ermäßigter Beitrag nach Absprache 90 €/120 CHF



Erstes Treffen der Studiengruppe

Auf diesem Vorbereitungstreffen begegnen sich die Menschen, die sich für den Studienkurs in Essen ab September 2024 entschieden haben. Wir hören einen Vortrag über die Basisinhalte der Schulung. Wir bilden nachfolgende Interessensgruppen, welche themenbezogene Studien bearbeiten.

- heilende Aspekte des Gesanges und der Sonnentonleiter nach Pythagoras-Schlesinger
- Schulpädagogik und Gesang - Gesang in der Sonnenskala im Schulunterricht
- für künstlerischen Gesang und Instrumentalspiel
- für Schauspiel- und Sprachkunst

Weitere Interessensgruppen, Teilnahme in mehreren Gruppen und themenbezogene Einzelstudien sind möglich.

Jeder Teilnehmer bekommt die Möglichkeit, eine Einzelstunde im Gesang zu erhalten und individuelle Fragen zu seinem persönlichen Weg stellen zu können. Gemeinsames Üben, Improvisieren und Lieder singen.

Information zu Literatur für das erste Studienjahr:

- allgemein für gemeinsame Studienthemen
- spezifisch für ausgesuchte Studienrichtungen

Schriftliche Vereinbarung für den 3-jährigen Studiengang mit der Option, das erste Studienjahr als Orientierungsjahr nutzen zu können.

Für Studienkurs in Essen vom 14.-16. Juni 2024

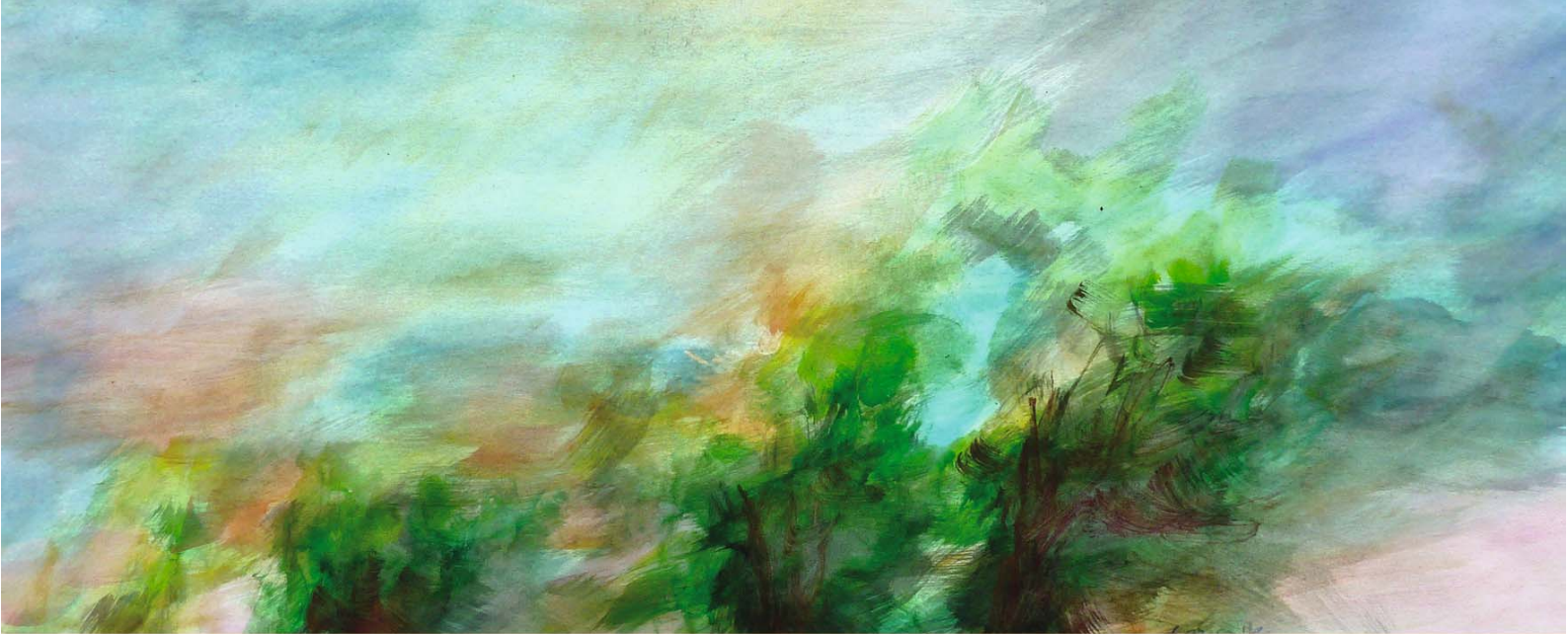
Ort: Studio Orpheus, Bergknappenweg 23, 45276 Essen

Förderbeitrag 280 € | Normalbeitrag 230 € (incl. Einzelstunde im Gesang)

Ermäßigter Beitrag nach Absprache 180 € (incl. Einzelstunde im Gesang)

Verbindliche Anmeldung und Überweisung bis 15.05.2024

Für Studienkurs in Dornach voraussichtlich Anfang 2025



Erstes Studienjahr Modul 1 - 4

Wir beginnen den Studiengang mit folgenden Inhalten:

- Heilende Aspekte des Gesanges und der Sonnentonleiter nach Pythagoras-Schlesinger.
- denkender Herzensstrom und die verjüngenden Kräfte in der Menschennatur

Zeitplan für erstes Treffen im Juni und Modul 1-3 des Studiengangs

Freitag	16 - 18 Uhr	Begegnung - Berichte - Fragen
	18 - 19 Uhr	Abendimbiss
	19 - 21 Uhr	Einführung/Vortrag mit Übungen zu verschiedenen Themen
Samstag	9 - 10:30 Uhr	Gesangsübungen
	11 - 13 Uhr	geteilte Gruppenarbeit/ evtl. Einzelunterricht
	13 - 15 Uhr	Mittagspause
	15 - 18 Uhr	geteilte Gruppenarbeit/evtl. Einzelunterricht
	18 - 19 Uhr	Abendimbiss
	19 - 21 Uhr	Gemeinsames Singen mit Planetenskalen
Sonntag	9 - 12 Uhr	selbst gewählte, konkrete Übungsaufgaben eigene Forschungsfragen, Abschlussgespräch

Einzelunterricht Freitag zwischen 10-15 Uhr und Sonntag zwischen 14-17 Uhr

In den nachfolgenden Modulen werden abwechselnd Themen aus musikalischen, sprachlichen, pädagogischen und therapeutischen Bereichen behandelt.

Modul 4 - Studienwoche (5 Tage)

Darbietung des im ersten Studienjahr selbständig Erarbeiteten

Dreijähriger Studiengang

Pro Studienjahr je 3 Wochenenden (Fr-So) und 1 Intensivwoche (= 4 Module)
Pro Modul je 1 Stunde Einzelunterricht in Gesang

Studienorte	Essen/Deutschland September 2024 bis August 2027 Ljubljana/Slowenien September 2023 bis August 2026 Dornach/Schweiz voraussichtlich 2025 bis 2028
Studiengebühr	Monatlich 120 €/150 CHF vom 01.09.2024 bis 31.08.2027 (für 1. Orientierungsjahr bis 31.08.2025) Höherer Förderbeitrag nach Selbsteinschätzung zzgl. je Einzelstunde in Gesang 40 €/60 CHF (regulär 90 €/Std.) (ohne Kosten für Unterkunft und Verpflegung) Bankverbindung: GLS-Bank Bochum Olga Kranich IBAN: DE20 4306 0967 6008 7902 00 BIC: GENODEM1GLS
Zertifikat	Voraussetzungen zur Zertifizierung sind die jährliche Vorführung des auf dem eigenen, übenden Forschungsweg Erarbeiteten sowie die erfolgreiche Teilnahme an <u>allen</u> Modulen.

Anmeldung (für Deutschland und Schweiz)

Annette Förster, D-59494 Soest
Tel. 0049 (0) 2921 3501378 (AB) | Mobil 0049 (0) 15253213512
Mail: studienkurs@annette-foerster.de | Webseite: alchemia-kunstverlag.de

Die verwendeten Bilder sind Ausschnitte von Gemälden aus dem künstlerischen Werk von Stefan Andreas Boock (1982-2005), der mit seinem zukünftigen Kunstansatz der lebendigen Schöpfer-substanz in der Natur, im Kosmos, im Menschen und im Sozialen Ausdruck verliehen hat.

Begleitung des Studiums durch Olga Kranich (Jg. 1969) Forschend tätige Sängerin und Therapeutin der Schule der Stimmenthüllung

Olga Kranich hat ihre gesangliche Ausbildung nach der Schule der Stimmenthüllung von Valborg Werbeck-Svärdström zusätzlich mit den von Kathleen Schlesinger entdeckten pythagoreischen Skalen verbunden und weiterentwickelt, wodurch ein heilsam wirkendes, nichttemperiertes Tonerlebnis möglich wird. Dieser von Olga Kranich weiterentwickelte Gesangsansatz bewirkt durch die Verbindung der Sphärentöne (Werbeck-Svärdström) mit den Planetentönen (Schlesinger) eine Harmonisierung und Verlebendigung der Wesensglieder des Menschen und seiner Seele.

Weitere Informationen auf der Webseite klang-strom-forum.info
Mail: olga-kranich@web.de | Mobil: 0049 (0) 17632084193